

DEIN Schuljahr:

... gliedert sich in **Trimester**:

1. Trimester

Schuljahresbeginn bis Weihnachten
vier bis sechs Wochen Orientierungsphase
Arbeit am Praxisplatz

2. Trimester

Weihnachten bis Ostern
Individuelle Lernaufträge
Arbeit am Praxisplatz

3. Trimester

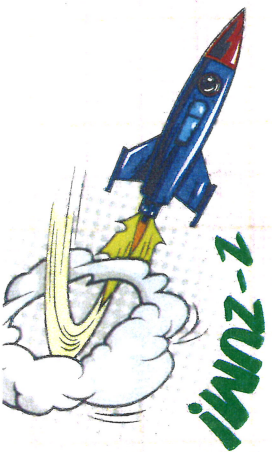
Ostern bis Schuljahresende
Individuelle Lernaufträge
Arbeit am Praxisplatz

Am Ende eines Trimesters erhältst du:

- ... eine persönliche Einschätzung
- ... ein Punktezeugnis
- ... ein Praxiszeugnis

Am Ende des 1. PL-Jahres erfolgt bei entsprechender Punktezahl die **VERSETZUNG**.

Am Ende des 2. PL-Jahres erhältst DU mit der entsprechenden Punktezahl den **HAUPTSCHULABSCHLUSS!**



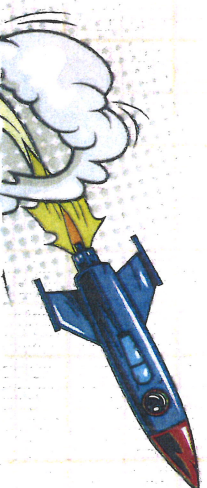
WENN DU JETZT INTERESSIERT BIST...

...nimm mit uns Kontakt auf und vereinbare einen Termin für ein erstes Kennenlernen.

DEINE Ansprechpartner im Projekt:

Schule:

 **Ganztagsschule
Burgbreite Wernigerode**
Sekundarschule - Produktives Lernen
Platz des Friedens 1 - 38855 Wernigerode
Tel.: 0 39 43 / 50 24 64 = Fax 0 39 43 / 62 59 263



PRODUKTIVES LERNEN

3, 2, 1 !!!

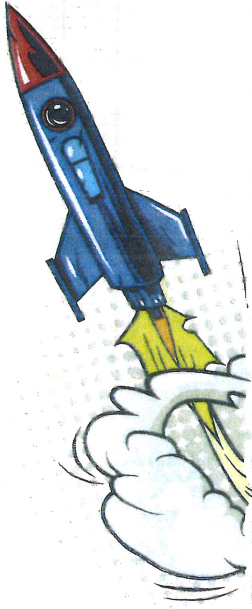
starte durch!



in Schule und Betrieb

DAS ZIEL?

Zwei gewinnbringende Jahre
im Produktiven Lernen enden
für DICH mit einem erfolgreichen
HAUPTSCHULABSCHLUSS!



PRODUKTIVES LERNEN

in Schule und Betrieb

DEINE Alternative, wenn...

- ... **DU** befürchtest, im normalen Schulsystem keinen Schulabschluss zu bekommen
- ... **DU** einen festen Willen hast, an der jetzigen schulischen Situation etwas zu verändern
- ... **DU** dich mehr dafür interessierst in der Praxis zu arbeiten, als im Klassenraum zu lernen
- ... **DU** in der Lage bist, selbstständig und verantwortungsbewusst zu arbeiten und zu handeln
- ... **DU** daran interessiert bist, DEINE Stärken zu entdecken oder weiterzuentwickeln
- ... **DU** Lust hast, dich in verschiedenen Berufen auszuprobieren, um deine Chance auf eine Lehrstelle zu erhöhen

Was ist der Unterschied zum Unterricht in der Schule?

- KEINE Noten**, sondern Punkte
- KEINE Halbjahre**, sondern Trimester
- KEINEN Stundenplan**, sondern individuelle Lernpläne
- KEIN Scheitern**, sondern ein anderer Weg zum Ziel

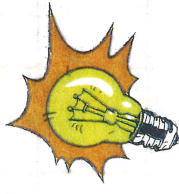
und...

- DU lernst** an zwei Lernorten (Schule und Praxisplatz)
- DU gestaltest** deinen Lernplan mit
- DU wählst** deine Praxisplätze selbst
- DU sammelst** viele praktische Erfahrungen
- DU erhöhst** deine Chancen auf einen Schulabschluss + Ausbildungsplatz
- DU erweiterst** deine beruflichen Möglichkeiten
- DU hast** dauerhafte und verlässliche Lehr- und Bezugspersonen



DEIN Wochenplan:

- 3 Tage** am selbstgewählten Praxisplatz
- 2 Tage** in Lerngruppen



STUNDENPLAN

- Deutsch
- Mathe
- Englisch
- Kommunikationsgruppe
- **individueller Lernbereich**



Kommunikationsgruppe?
Austausch und Reflexion im gesamten Lern- und Entwicklungsprozess
Erkennen und Wahrnehmen von Stärken
Entwicklung von Kommunikationsfähigkeit und Schlüsselqualifikationen



Lernbereich?
Individuelles, praxisorientiertes und interessenbezogenes Lernen, was zu DEINER Lebenswelt passt